



# Livret d'accueil

AU 157 LOCATIONS À CONTREXÉVILLE



*Découvrez Au 157,  
une charmante propriété  
lovée dans un écrin de  
verdure et comptant  
3 logements touristiques  
classés 4 étoiles.  
Parfaite combinaison  
entre charme et confort,  
elle ne ressemble à  
aucune autre.*

*Vous vous y sentirez  
comme à la maison.*



**MEUBLÉ DE  
TOURISME**  
\*\*\*\*



Bienvenue au 157.

C'est un plaisir pour nous de vous accueillir dans cette propriété familiale qui a, pendant de nombreuses années, reçu visiteurs, curistes et amis.

Nous continuons à faire exister cet endroit dans le même esprit de convivialité et de proximité, tout en conservant son charme et son authenticité.

Nous espérons qu'il vous plaira et que vous y passerez un séjour agréable et reposant.

Notre maison comprend 3 meublés touristiques entièrement rénovés, dont un appartement au 1er étage et deux autres au rez-de-chaussée.

Nous espérons que vous vous sentirez comme chez vous et sommes à votre disposition pour répondre à toute demande.

Passer un excellent moment au 157!

Vos hôtes,  
Sophie & Morad

# T3 "Au Premier"



**75 m<sup>2</sup>**



**1 à 4  
personnes**



**4 nuits  
minimum**



**2 chambres  
doubles**



**1er étage  
12 marches**

## UNE CUISINE OUVERTE ENTièrement ÉQUIPÉE

- Four et micro-ondes
- Plaque vitro
- Hotte
- Réfrigérateur
- Lave-vaisselle
- Lave-linge
- Cafetière filtre
- Senseo, Nespresso
- Bouilloire
- Grille-pain
- Balance
- Mixeur
- Poêles et casseroles
- Plats
- Vaisselle et couverts
- Nécessaire à ménage

## UNE GRANDE PIÈCE DE VIE COMPRENANT UN ESPACE SALLE À MANGER ET UN SALON

- Table et chaises
- Espace bar avec tabourets
- Téléviseur
- Chaînes TNT
- Lecteur DVD
- Chaîne Hi-fi
- Canapé 3 places
- 2 fauteuils

## 2 BELLES CHAMBRES AVEC RANGEMENTS

1 chambre - lit 160 x 200 cm

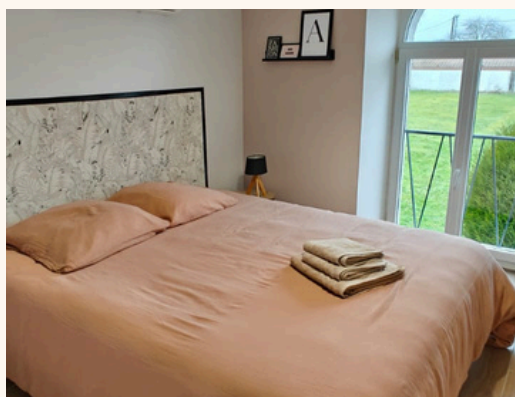
1 chambre - lit 140 x 190 cm

## 1 SALLE D'EAU AVEC DOUCHE À L'ITALIENNE ET WC

## MÉNAGE À FAIRE AVANT LE DÉPART

### TARIFS

	1 pers	2 pers	3 pers	4 pers
4 nuits	300 €	320 €	400 €	500 €
7 nuits	475 €	495 €	650 €	825 €
20 nuits	900 €	920 €	1 260 €	1 620 €



# T1 bis "Celui de Droite"



**38 m<sup>2</sup>**



**1 à 2**  
personnes



**3 nuits**  
minimum



**1 chambre**  
double



**Rez-de-  
Chaussée**

## 1 PIÈCE À VIVRE AVEC ESPACE REPAS ET SALON

Téléviseur avec chaînes TNT

Canapé

Table pour les repas et 2 chaises

## UNE CUISINE ENTièrement ÉQUIPÉE

- Four
- Réfrigérateur
- Bouilloire
- Poêles
- Plaque vitro
- Cafetière filtre
- Balance
- Casseroles
- Micro-ondes
- Senseo
- Mixeur
- Plats
- Hotte
- Grille-pain
- Vaisselle et couverts
- Nécessaire à ménage

## 1 CHAMBRE SPACIEUSE SÉPARÉE AVEC RANGEMENTS

Lit 160 x 200 cm

## 1 SALLE D'EAU AVEC DOUCHE À L'ITALIENNE

- Lave-linge
- WC

## ESPACE EXTÉRIEUR

Terrasse privative avec transats, ensemble de jardin et parasol.

## MÉNAGE À FAIRE AVANT LE DÉPART

### TARIFS

	3 nuits	7 nuits	20 nuits
1 ou 2 pers	170 €	360 €	750 €



# T1 bis "Côté Jardin"



**32 m<sup>2</sup>**



**1 à 2**  
personnes



**3 nuits**  
minimum



**1 chambre**  
double



**2 marches**

## 1 PIÈCE À VIVRE AVEC ESPACE REPAS ET SALON

Téléviseur avec chaînes TNT

Canapé

Table pour les repas et 2 chaises

## UNE CUISINE ENTièrement ÉQUIPÉE

- Four & Micro-ondes
- Hotte
- Plaque vitro
- Lave-linge
- Réfrigérateur
- Cafetière filtre
- Senseo
- Grille-pain
- Bouilloire
- Balance
- Mixeur
- Vaisselle et couverts
- Poêles
- Casseroles
- Plats
- Nécessaire à ménage

## 1 CHAMBRE SÉPARÉE AVEC RANGEMENTS

Lit 140 x 190 cm

## 1 SALLE D'EAU AVEC DOUCHE ET WC

## ESPACE EXTÉRIEUR

Le logement dispose de sa propre entrée, sur l'arrière de la maison

Terrasse privative avec transats, ensemble de jardin et parasol.

## MÉNAGE À FAIRE AVANT LE DÉPART

### TARIFS

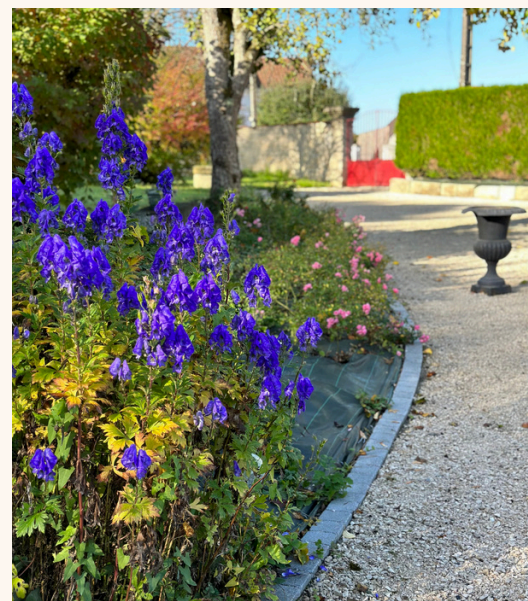
	3 nuits	7 nuits	20 nuits
1 ou 2 pers	170 €	360 €	750 €





## A savoir ...

- **Climatisation** dans tous les appartements
- **Wifi** gratuit
- Logement **non fumeurs**
- Animaux non acceptés
- **Arrivée** après 15h et **départ** avant 10h
  
- **Parking** privé et clos
- **Grand jardin** privatif autour de la maison, sans vis-à-vis, loin de toute circulation.  
Tous les logements donnent sur le jardin.
- Terrain de pétanque, barbecues, transats, parasols, tonnelle, local à vélos
- 2 **vélos à assistance électrique** sur demande (selon disponibilité)
  
- A moins de 5 minutes à pied du parc thermal, des commerces et des Thermes
- 500 m de la gare
- 800 m du site Nestlé Waters Supply Est de Contrex
- 4 km de Vittel
  
- 30% de remise sur les séjours de plus de 30 jours
- Taxe de séjour (reversée à la mairie) : 1,43€ / jour / personne
- Chèque de caution de 200€ à verser à l'arrivée. Non encaissé
- Modes de paiement : espèces, chèque ou virement
- Facture sur demande





# Coordonnées

## AU 157 LOCATIONS

📍 157 rue du 11 Septembre  
88140 Contrexéville (Direction camping)

📄 Siret 852 247 212 00016 - APE 6820A

☎ 06 14 17 34 06 / 07 81 74 69 76

✉ [thouvenotsophie@gmail.com](mailto:thouvenotsophie@gmail.com)

🌐 [www.au-157-locations.webnode.fr](http://www.au-157-locations.webnode.fr)

📷📘 [au157locations](#)

